

centre jeunesse de montréal

type de projet
institutionnel / plan d'ensemble d'un campus

client
centre jeunesse de montréal - institut universitaire

mandat
concept

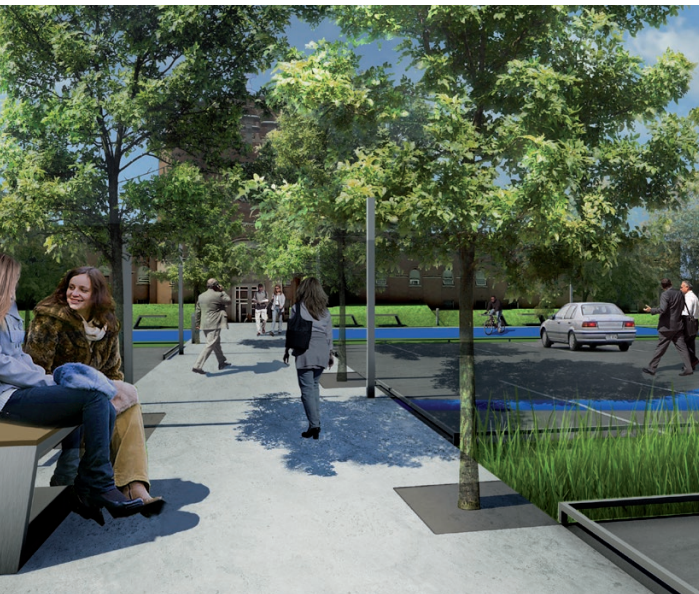
lieu
montréal, québec

année
2011

collaborateur
groupe ABS

gestion de l'eau de pluie et réduction des îlots de chaleur

L'identité du site se caractérise par la présence d'un pavillon principal, iconographique, accompagné d'une série de bâtiments satellites qui contribue à l'opération des activités. Le concept développe un aménagement intégrateur, accentuant l'identité et le sentiment d'appartenance. L'aménagement s'articule autour d'espaces d'activités aires de socialisation, aires de détente etc.) et d'éléments contribuant à la cohésion d'ensemble du lieu (topographie, mobiliers, signalisation) reliés par des circulations piétonnes et véhiculaires.



perspective du parvis



perspective du terrain de jeux



plan d'ensemble