

place gérald-godin

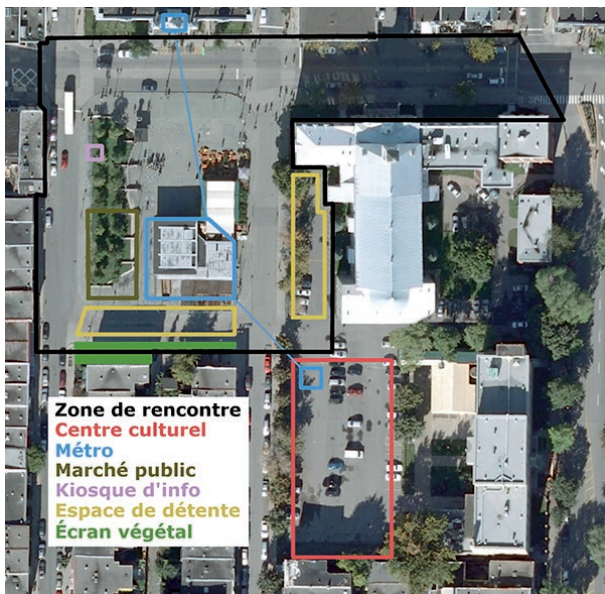
type de projet
municipal / place publique

client
un groupe de la société civile du plateau mont-royal qui rassemble: des résidents des rues berri et rivard, plateau arts et culture, le kiosque mont-royal, le resto plateau, le centre de services communautaires du monastère, la corporation des marchés publics de montréal et la société de développement de l'avenue du mont-royal

mandat concept lieu montréal, québec année 2013

Stratégie aménagement transport actif collectif

Suite à une réflexion débutée au printemps 2013, le groupe de travail de la société civile du plateau mont-royal décide de se munir d'une vision et de produire le support visuel incluant les principes et critères de design qui guident leur représentation de la nouvelle place Gérald-Godin. Essentiellement, trois grands principes orientent la proposition : la création d'une zone de rencontre à niveau favorisant l'accès universel et la programmation d'événements ponctuels, l'aménagement d'espaces ouverts qui dégagent des vues sur le



programme d'aménagement



ouverture de la place

vue d'ensemble

